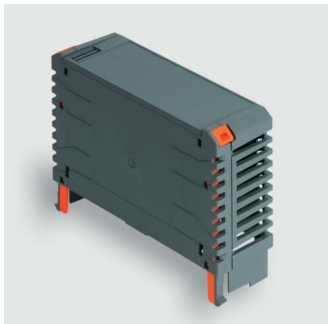


# Technisches Datenblatt

## Modulares Gehäusesystem · LCOS Modulares Gehäusesystem

---

**Baubreite ohne Einspeisung: 35 mm**  
**Datenbus 12-polig, Powerbus AC/DC 500 V, 4×16 A**  
**integrierter PE Kontakt**



---

### Identifikation

Typ LCOS-FGO-350-00/00/00-1  
Art.-Nr. [780100.350.2](#)

---

### Produktversion

Datenblatt Version 01

---

### Beschreibung

Systemkomponenten Funktionsgehäuse  
Beschreibung Funktionsgehäuse 35 mm, mit Kühlschlitzen, Frontplatte geschlossen, keine Anschlussöffnung oben/unten

---

### Allgemeine Daten

Farbe RAL 7012  
Gehäusematerial PA 6.6 (UL 94 V-0, NFF I2, F2)  
Gehäusefarbe basaltgrau  
Montage auf LCOS Funktionsträger  
Beschriftung 3 × Beschriftungsschilder 5×5 mm  
Verlustleistung 9 W @ 20°C, 4 W @ 60°C, 3 W @ 75°C  
Schutzart IP20  
Maße (B×H×T) 35,0 mm × 110,0 mm × 74,0 mm  
VE (Stück) 10

---

#### Deutschland: Friedrich Lütze GmbH

Postfach 12 24 (PLZ 71366) • Bruckwiesenstraße 17-19 • D-71384 Weinstadt  
Tel. +49 (0)7151 6053-0 • Fax +49 (0)7151 6053-277(-288)  
[www.luetze.de](http://www.luetze.de) • [info@luetze.de](mailto:info@luetze.de)

#### Österreich: LÜTZE Elektrotechnische Erzeugnisse Ges. m.b.H.

Niedermoserstraße 18 • A-1220 Wien  
Tel. +43 (0)1 257 52 52-0 • Fax +43 (0)1 257 52 52-20  
[www.luetze.at](http://www.luetze.at) • [office@luetze.at](mailto:office@luetze.at)

#### Schweiz: LÜTZE AG

Oststrasse 2 • CH-8854 Siebnen  
Tel. +41 (0)55 450 23 23 • Fax +41 (0)55 450 23 13  
[www.luetze.com](http://www.luetze.com) • [info@luetze.ch](mailto:info@luetze.ch)

# Technisches Datenblatt

## Modulares Gehäusesystem · LCOS Modulares Gehäusesystem

### Allgemeine Umgebungsbedingungen

Arbeitstemperaturbereich	-40 °C ... +85 °C
Lagertemperaturbereich	-40 °C ... +85 °C
Relative Luftfeuchte	5 – 95 %, ohne Betauung

### Maßzeichnung

