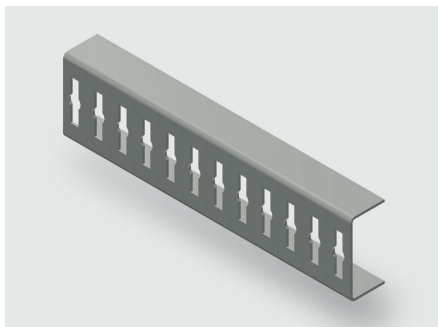


Technisches Datenblatt

EMV-Zubehör · EMV-Modul

EMV-Schirmschiene *AirSTREAM Compact* EMV-Schiene mit Kabelabfangmöglichkeit für die unterschiedlichsten Schirmklammern



Identifikation

Typ	EMVS 04-55813
Art.-Nr.	380587.1950

Produktversion

Datenblatt Version	00
--------------------	----

Beschreibung

Beschreibung	EMV-Schirmschiene AS Compact Zur Auflage von geschirmten Leitungen.
--------------	--

Technische Daten

Länge	1950 mm
Anzahl Schirmplätze	92

Allgemeine Daten

Maße (B×H×T)	15,0 mm × 32,0 mm × 1950,0 mm
Material	Stahlblech
Oberfläche	verzinkt
Farbe	silber natur
Arbeitstemperaturbereich	-5 °C ... +80 °C
Lagertemperaturbereich	-30 °C ... +90 °C
Gewicht/Stück	0,4663 kg

Deutschland: Friedrich Lütze GmbH

Postfach 12 24 (PLZ 71366) · Bruckwiesenstraße 17-19 · D-71384 Weinstadt
Tel. +49 (0)7151 6053-0 · Fax +49 (0)7151 6053-277(-288)
www.luetze.de · info@luetze.de

Österreich: LÜTZE Elektrotechnische Erzeugnisse Ges. m.b.H.

Niedermoserstraße 18 · A-1220 Wien
Tel. +43 (0)1 257 52 52-0 · Fax +43 (0)1 257 52 52-20
www.luetze.at · office@luetze.at

Schweiz: LÜTZE AG

Oststrasse 2 · CH-8854 Siebnen
Tel. +41 (0)55 450 23 23 · Fax +41 (0)55 450 23 13
www.luetze.com · info@luetze.ch

Technisches Datenblatt

EMV-Zubehör · EMV-Modul

Gewicht/100 Stück 0,79 kg
VE (Stück) 10

Zubehör

Zubehör **Haltewinkel:** Art.-Nr. 346814.0010 | Haltewinkel f. EMVS 04 | VE: 10 Stück

Maßzeichnung

