

Technisches Datenblatt

EMV-Zubehör · Flachbänderder

Flachbänderder, Kupfergeflecht, verzinkt
Einzeldraht Cu ETP UNI 5649-71, ähnlich DIN 72333



Identifikation

Typ EMVMB 25/300/10
Art.-Nr. [346111.0010](#)

Produktversion

Datenblatt Version 01

Technische Daten

Länge 300 mm
Querschnittsfläche 25 mm²
Strombelastbarkeit 150 A

Anschlussleitung

Bezeichnung beide Enden gebohrt, kalt gepresst

Aufbau

Litzenleiter 0,15 mm²

Allgemeine Daten

Arbeitstemperaturbereich +5 °C ... +105 °C
Lagertemperaturbereich -30 °C ... +90 °C
Gewicht 0,25 kg/m

Deutschland: Friedrich Lütze GmbH

Postfach 12 24 (PLZ 71366) • Bruckwiesenstraße 17-19 • D-71384 Weinstadt
Tel. +49 (0)7151 6053-0 • Fax +49 (0)7151 6053-277(-288)
www.luetze.de • info@luetze.de

Österreich: LÜTZE Elektrotechnische Erzeugnisse Ges. m.b.H.

Niedermoserstraße 18 • A-1220 Wien
Tel. +43 (0)1 257 52 52-0 • Fax +43 (0)1 257 52 52-20
www.luetze.at • office@luetze.at

Schweiz: LÜTZE AG

Oststrasse 2 • CH-8854 Siebnen
Tel. +41 (0)55 450 23 23 • Fax +41 (0)55 450 23 13
www.luetze.com • info@luetze.ch

22.09.2023 • Technische Änderungen vorbehalten

Art.-Nr. [346111.0010](#) • Datenblatt Version: 01

Seite 1 von 3

Technisches Datenblatt

EMV-Zubehör · Flachbänderder

VE (Stück) 10

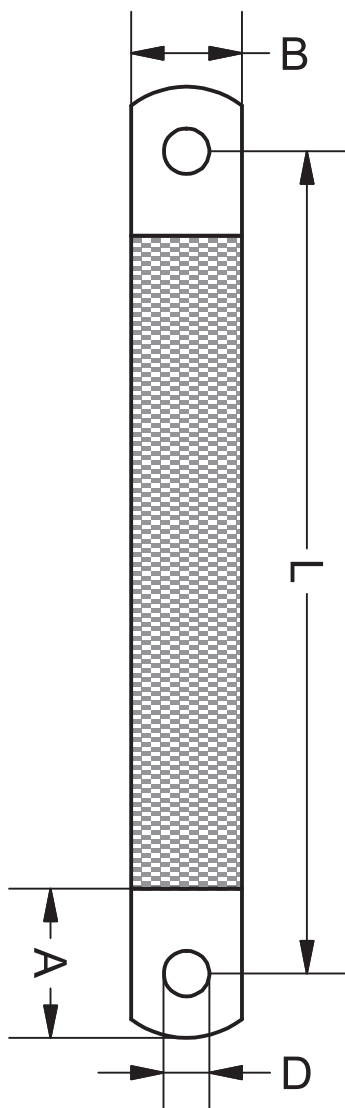
Hinweise und Bemerkungen

Bemerkungen D = Bohrungsdurchmesser
A = Hülsenlänge
B = Breite
L = Abstand Bohrung
Andere Längen auf Anfrage

Legende

A 25 mm
B 23 mm
D 10,5 mm
L 300 mm

Maßzeichnung



Anwendung

