

# Technisches Datenblatt

## Entstörtechnik · Ventilentstörung

---

### Steckadapter für Ventilstecker Bauform A (18mm)

#### Schutzbeschaltung + LED

#### Montage, Steckerdichtung entfällt



---

### Identifikation

Typ	LRC-V8-0857 AC 230V
Art.-Nr.	<a href="#">700857</a>

---

### Produktversion

Datenblatt Version	00
--------------------	----

---

### Technische Daten

Funktionsart	Steckadapter
Schutzbeschaltung	RC-Glied + Glimmlampe
Nennspannung $U_N$	AC 230 V
Abschaltspitze	$\leq 300$ V
Nennfrequenz $f_N$	50 Hz / 60 Hz
Halteleistung	10 VA

---

### Allgemeine Daten

Bauform	V8 (A 18 mm)
Statusanzeige	Glimmlampe gelb
Polzahl	2
Gehäusematerial	PA
Gehäusefarbe	schwarz
Verschmutzungsgrad	3
Schutzart	IP65

---

#### Deutschland: Friedrich Lütze GmbH

Postfach 12 24 (PLZ 71366) · Bruckwiesenstraße 17-19 · D-71384 Weinstadt  
Tel. +49 (0)7151 6053-0 · Fax +49 (0)7151 6053-277(-288)  
[www.luetze.de](http://www.luetze.de) · [info@luetze.de](mailto:info@luetze.de)

#### Österreich: LÜTZE Elektrotechnische Erzeugnisse Ges. m.b.H.

Niedermoserstraße 18 · A-1220 Wien  
Tel. +43 (0)1 257 52 52-0 · Fax +43 (0)1 257 52 52-20  
[www.luetze.at](http://www.luetze.at) · [office@luetze.at](mailto:office@luetze.at)

#### Schweiz: LÜTZE AG

Oststrasse 2 · CH-8854 Siebnen  
Tel. +41 (0)55 450 23 23 · Fax +41 (0)55 450 23 13  
[www.luetze.com](http://www.luetze.com) · [info@luetze.ch](mailto:info@luetze.ch)

04.05.2022 · Technische Änderungen vorbehalten

Art.-Nr. [700857](#) · Datenblatt Version: 00

Seite 1 von 2

# Technisches Datenblatt

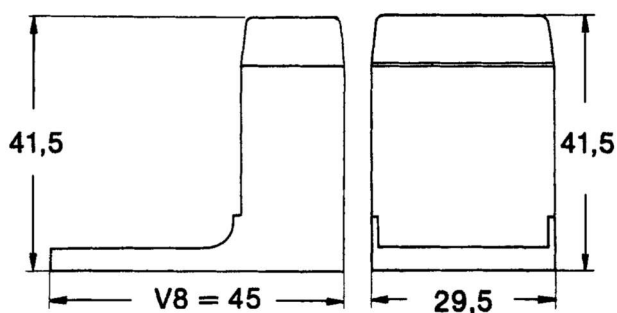
## Entstörtechnik · Ventilentstörung

Montage	steckbar Steckerdichtung entfällt
Anschlussart	Steckkontakte
Arbeitstemperaturbereich	-20 °C ... +60 °C
Lagertemperaturbereich	-25 °C ... +80 °C
Maße (B×H×T)	29,5 mm × 41,5 mm × 45,0 mm
Gewicht/Stück	0,01 kg
VE (Stück)	10

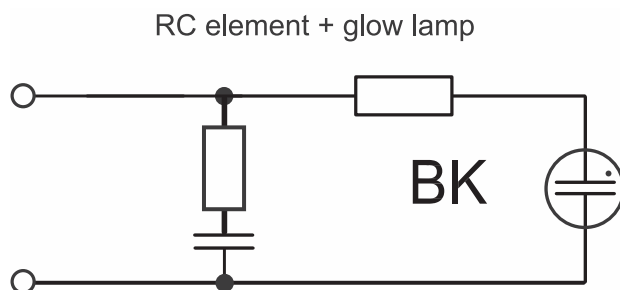
### Zertifizierungen/Normen

Normen	EN 175301-803 ISO 4400
--------	---------------------------

### Maßzeichnung



### Anschlussbild



### Kontaktanordnung

