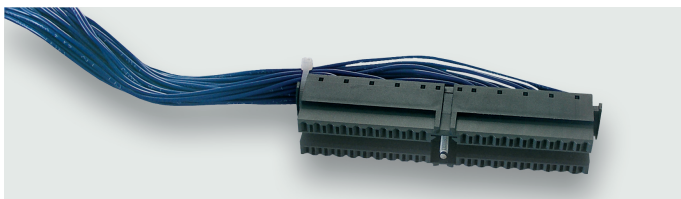


# Technisches Datenblatt

## Konfektionierte Frontstecker S7

### S7 Stecker mit Easy-Connect



#### Identifikation

Typ	S7 STECKER 40x0,75 5m
Art.-Nr.	197503
SIEMENS Bezeichnung*	S7 STECKER 40x0,75 5M
System	Siemens

#### Produktversion

Datenblatt Version	00
--------------------	----

#### Anwendung/Einsatzbereich/Eigenschaften

Einsatzbereich	• Verdrahtung von Siemens Simatic SPS/S7
Eigenschaften	• Verseilband mit S7-Stecker • Komplett verdrahtet, 2. Seite glatt abgeschnitten

#### Technische Daten

Aderzahl/Querschnitt	40x0,75
Typ	392 1AM
Verseilverband	40-polig
Kompatibilität	Vollständig kompatibel zu Siemens
Aderzahl	40
Aufmachung	3 m oder 5 m Andere Längen sind auf Anfrage lieferbar
Leitungslänge	5 m
Verwendete Leitung	108334
Produktfoto	Die Produktfotos sind nicht maßstäblich und keine detailgetreuen Abbildungen der jeweiligen Produkte.

#### Deutschland: Friedrich Lütze GmbH

Postfach 12 24 (PLZ 71366) • Bruckwiesenstraße 17-19 • D-71384 Weinstadt  
Tel. +49 (0)7151 6053-0 • Fax +49 (0)7151 6053-277(-288)  
www.luetze.de • info@luetze.de

#### Österreich: LÜTZE Elektrotechnische Erzeugnisse Ges. m.b.H.

Niedermoserstraße 18 • A-1220 Wien  
Tel. +43 (0)1 257 52 52-0 • Fax +43 (0)1 257 52 52-20  
www.luetze.at • office@luetze.at

#### Schweiz: LÜTZE AG

Oststrasse 2 • CH-8854 Siebnen  
Tel. +41 (0)55 450 23 23 • Fax +41 (0)55 450 23 13  
www.luetze.com • info@luetze.ch

# Technisches Datenblatt

## Konfektionierte Frontstecker S7

---

### Aufbau

---

Aderzahl/Querschnitt	40x0,75
Aderzahl	40
Aderkennzeichnung	mit weißem Zahlendruck
Mantelfarbe	dunkelblau RAL 5010