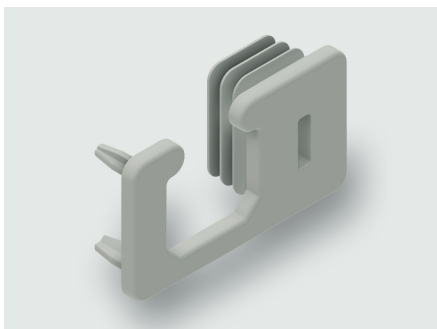


Technisches Datenblatt

Verdrahtungszubehör · Modulbefestigung

Kantenschutz



Identifikation

Typ	SCL 032
Art.-Nr.	380094.0010

Produktversion

Datenblatt Version	00
--------------------	----

Beschreibung

Beschreibung	Kantenschutz für die Tragschiene um Verletzungen der Leitungen und Adern zu vermeiden. Öffnung des Gleitmutterkanals von der Stirnseite links.
--------------	--

Allgemeine Daten

Maße (B×H×T)	32,5 mm × 18,0 mm × 10,0 mm
Material	PA 6.6
Oberfläche	glatt
Halogenfrei nach	VDE 0472-815
Brandklasse	UL 94 V0
VE (Stück)	10

Deutschland: Friedrich Lütze GmbH

Postfach 12 24 (PLZ 71366) · Bruckwiesenstraße 17-19 · D-71384 Weinstadt
Tel. +49 (0)7151 6053-0 · Fax +49 (0)7151 6053-277(-288)
www.luetze.de · info@luetze.de

Österreich: LÜTZE Elektrotechnische Erzeugnisse Ges. m.b.H.

Niedermoserstraße 18 · A-1220 Wien
Tel. +43 (0)1 257 52 52-0 · Fax +43 (0)1 257 52 52-20
www.luetze.at · office@luetze.at

Schweiz: LÜTZE AG

Oststrasse 2 · CH-8854 Siebnen
Tel. +41 (0)55 450 23 23 · Fax +41 (0)55 450 23 13
www.luetze.com · info@luetze.ch

13.04.2021 · Technische Änderungen vorbehalten
Art.-Nr. 380094.0010 · Datenblatt Version: 00