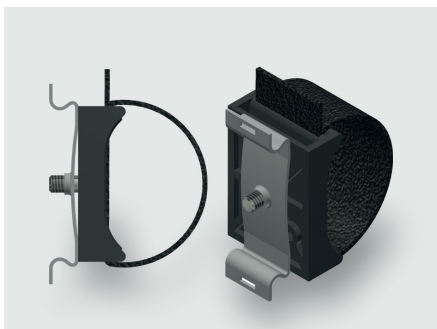


Technisches Datenblatt

Verdrahtungszubehör · Wire Management

Klettbandsockel Hutschiene



Identifikation

Typ	KBS DIN Rail
Art.-Nr.	380251.0010

Produktversion

Datenblatt Version	00
--------------------	----

Beschreibung

Beschreibung	Zur Leitungsfixierung auf Hutschienenprofilen. Es können eine oder mehrere Leitungen befestigt werden.
--------------	---

Allgemeine Daten

Material	Kunststoff
Farbe	schwarz
Brandklasse	UL 94 V0
Klemmbereich D	8 mm – 35 mm
Temperaturbereich	-40 °C ... +80 °C
Gewicht/Stück	0,006 kg
VE (Stück)	10

Zertifizierungen/Normen

Zertifizierungen	UL
------------------	----

Deutschland: Friedrich Lütze GmbH

Postfach 12 24 (PLZ 71366) · Bruckwiesenstraße 17-19 · D-71384 Weinstadt
Tel. +49 (0)7151 6053-0 · Fax +49 (0)7151 6053-277(-288)
www.luetze.de · info@luetze.de

Österreich: LÜTZE Elektrotechnische Erzeugnisse Ges. m.b.H.

Niedermoserstraße 18 · A-1220 Wien
Tel. +43 (0)1 257 52 52-0 · Fax +43 (0)1 257 52 52-20
www.luetze.at · office@luetze.at

Schweiz: LÜTZE AG

Oststrasse 2 · CH-8854 Siebnen
Tel. +41 (0)55 450 23 23 · Fax +41 (0)55 450 23 13
www.luetze.com · info@luetze.ch