

# Technisches Datenblatt

## Spannungsversorgung · Compact Ultra, 240 W

---

Primär getaktetes Schaltnetzteil, PFC

Eingang: AC 90–264 V, DC 110–345 V

Ausgang: DC 48 V, 5 A



---

### Identifikation

Typ CPS2B1-240-48  
Art.-Nr. [723621](#)

---

### Produktversion

Datenblatt Version 01

---

### Anwendung/Einsatzbereich/Eigenschaften

Eigenschaften

- Hoher Wirkungsgrad und extrem kompakte Abmessungen
- Nur 40 mm breites Aluminiumgehäuse
- Aktive PFC (Power factor correction)
- Überlast 150 %
- Konstantstrom- oder Hiccup-Modus, benutzerdefinierbar
- Großer Ausgangsspannungsbereich
- Leicht parallelschaltbar zur Leistungssteigerung
- Bis zu 70 °C Betriebstemperatur ohne Derating

---

### Eingangsseite

Anzahl Phasen 1  
Nennspannung  $U_N$  AC 120/240 V (UL zertifiziert)  
Arbeitsspannungsbereich AC 90–264 V / DC 110–345 V  
Frequenzbereich 47 Hz – 63 Hz  
Nennstrom  $I_N$  2,4 A @ AC 120 V / 1,2 A @ AC 240 V  
Einschaltspitzenstrom  $\leq 34$  A / 0,66 A<sup>2</sup>s

---

#### Deutschland: Friedrich Lütze GmbH

Postfach 12 24 (PLZ 71366) • Bruckwiesenstraße 17-19 • D-71384 Weinstadt

Tel. +49 (0)7151 6053-0

www.luetze.de • info@luetze.de

#### Österreich: LÜTZE Elektrotechnische Erzeugnisse Ges. m.b.H.

Niedermoserstraße 18 • A-1220 Wien

Tel. +43 (0)1 257 52 52-0

www.luetze.at • office@luetze.at

#### Schweiz: LÜTZE AG

Oststrasse 2 • CH-8854 Siebnen

Tel. +41 (0)55 450 23 23

www.luetze.com • info@luetze.ch

18.09.2024 • Technische Änderungen vorbehalten

Art.-Nr. [723621](#) • Datenblatt Version: 01

Seite 1 von 5

## Technisches Datenblatt

### Spannungsversorgung · Compact Ultra, 240 W

---

Berührungsstrom (Leckstrom)	≤0,6 mA
Interne Sicherung	T6,3 A (nicht ersetzbar)
Externe Sicherung	T 10 A oder MCB 10 A C-Kurve
Power factor correction P.F.C.	>0,90, aktiv

---

#### Ausgangsseite

---

Ausgangsspannung/-strom	DC 48 V/5 A
Nennspannung $U_N$	DC 48 V
Nennstrom $I_N$	5 A
Überlastgrenze im Konstantstrommodus	7 A
Ausgangsstrom max.	8,5 A, 5 s @ Hiccup Mode
Verlustleistung	<17 W
Einstellbereich $U_{out\ min.}/U_{out\ max.}$	DC 45–55 V
Lastregelung	≤1 %
Ripple and Noise	≤400 mV pp
Netzausfallüberbrückung	≥20 ms @ AC 240 V
Parallel-/Redundanzbetrieb	ja / über externe Entkopplungsdiode z.B. Redundantmodul Art. Nr. 722999 HINWEIS: Achten Sie darauf, dass Sie den Jumper Strombegrenzungsmodus setzen, wenn Sie mehrere Geräte parallel anschließen.
Wirkungsgrad	>93,5 % @ AC 240 V
Übertemperaturschutz	ja
Überspannungsbegrenzung	≥DC 68 V
Kurzschlussverhalten	einstellbar: Hiccup, C.C. Mode

---

#### Statusanzeigen

---

Statusanzeige DC ON grüne LED	≥43,2 V
Statusanzeige DC LOW rote LED	≤43,2 V

---

#### Überwachung

---

DC ON Überwachung (Rdy)	Schließerkontakt
Schaltspannung	AC/DC 300 V / DC 150 V
Schaltstrom	AC/DC 1 A
Schaltleistung	300 VA / 30 W
Isolationsspannung	AC 500 V

---

#### Allgemeine Daten

---

Isolationsspannung Eingang/Ausgang	DC 4,2 kV, 1 min.
Isolationsspannung Eingang/GND	DC 2,2 kV, 1 min.
Isolationsspannung Ausgang/GND	DC 750 V, 1 min.
Derating	kein Derating
Kühlung	Luftselbstkühlung, 100 mm Abstand oben/unten, 20 mm seitlich
Gehäusematerial	Aluminium

---

## Technisches Datenblatt

### Spannungsversorgung · Compact Ultra, 240 W

---

Montage	aufrastbar auf Hutschiene TS35 (EN 60715)
Einbaulage	vertikal
MTBF	MIL-HDBK-217F, >600000 h at 25 °C ambient full load
Schutzart	IP20 (IEC 529 / EN 60529)
Schutzklasse	I
Gewicht/Stück	0,75 kg
Anschlussart	Schraubanschluss 0,20 mm <sup>2</sup> – 2,5 mm <sup>2</sup> / AWG 24–14
Abisolierlänge	6,0 - 7,5 mm / 0,24 - 0,30 in
Schraubendreher	3,0 × 0,5 mm
Anzugsdrehmoment	0,5 – 0,6 Nm / 4.42 – 5.30 lbf in
Maße (B×H×T)	40,0 mm × 115,0 mm × 133,0 mm
VE (Stück)	1

---

### Allgemeine Umgebungsbedingungen

---

Arbeitstemperaturbereich	-40 °C ... +70 °C UL zertifiziert bis zu 70 °C
Lagertemperaturbereich	-40 °C ... +80 °C
Überspannungskategorie	III (EN 50178)
Verschmutzungsgrad	2 (IEC 60664-1)
Relative Luftfeuchte	5 – 95 %, nicht kondensierend

---

### Interface

---

Lebenszykluserwartung	221'288 h (25.2 years) at 25 °C ambient full load
-----------------------	---

---

### Zertifizierungen/Normen

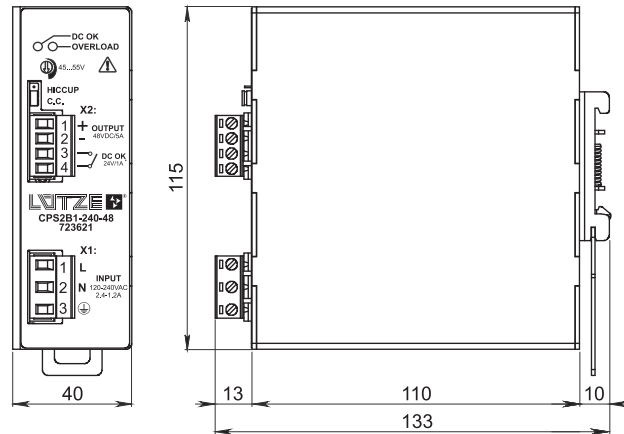
---

Zertifizierungen	CE UKCA cULus (E249179)
Normen	UL 508 IEC/EN 61010-1 IEC/EN 60950 IEC/EN 61010-2-201 EN 55011 (CISPR11) Class B (EMC Emission) EN 61000-3-2 Class A EN 55022 (CISPR22) Class B (EMC Emission) EN 61000-4-2 Level 3 EN 61000-4-3 Level 3 EN 61000-4-4 Level 4 EN 61000-4-5 Level 4 EN 61000-4-11 Level 2 IEC 60068-2-6 (Vibration sinusoidal), 5-17.8 Hz: ±1.6 mm, 17.8-500 Hz: 2 g 2 hours / axis (X,Y,Z) IEC 60068-2-27 (Shock), 30 g 6 ms, 20 g 11 ms, 3 bumps / direction, 18 bumps total

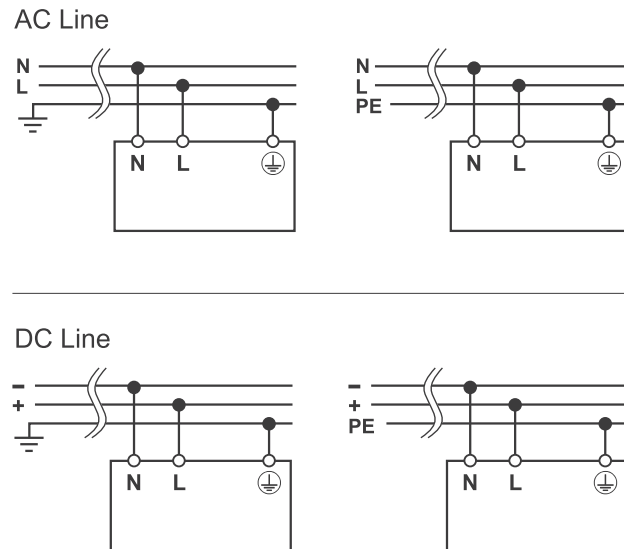
# Technisches Datenblatt

## Spannungsversorgung · Compact Ultra, 240 W

### Maßzeichnung



### Anschlussbild



Kurzschlussverhalten

C.C.

