

Technisches Datenblatt

IO-Link Gateway für LOCC-Box-Net · LOCC-Box-GWIO 7-6455

Gateway für LOCC-Box-Net Versionen

Eingang: LOCCbus (LIN)

Ausgang: IO-Link



Identifikation

Typ	LOCC-Box-GWIO 7-6455
Art.-Nr.	716455

Produktversion

Hardware Revision	B
Software Version	1.1
Datenblatt Version	05

Eingangsseite

Bussystem	LOCCbus, basis LIN
Zugriffsverfahren	Single-Master – Multiple Slave max. 15 Funktionsbaugruppen
Bustechnologie	Line
Physikalische Ebene	1-wire
Datenrate	8 Bit + feste Parität (Bit 9)
Übertragungsprotokoll	Modifiziertes Multidrop
Verpolungsschutz	ja

Ausgangsseite

Bussystem	IO-Link
Übertragungsrate	38.4 kBaud
Interface	IO-Link Gerät

Deutschland: Friedrich Lütze GmbH

Postfach 12 24 (PLZ 71366) • Bruckwiesenstraße 17-19 • D-71384 Weinstadt
Tel. +49 (0)7151 6053-0 • Fax +49 (0)7151 6053-277(-288)
www.luetze.de • info@luetze.de

Österreich: LÜTZE Elektrotechnische Erzeugnisse Ges. m.b.H.

Niedermoserstraße 18 • A-1220 Wien
Tel. +43 (0)1 257 52 52-0 • Fax +43 (0)1 257 52 52-20
www.luetze.at • office@luetze.at

Schweiz: LÜTZE AG

Oststrasse 2 • CH-8854 Siebnen
Tel. +41 (0)55 450 23 23 • Fax +41 (0)55 450 23 13
www.luetze.com • info@luetze.ch

Technisches Datenblatt

IO-Link Gateway für LOCC-Box-Net · LOCC-Box-GWIO 7-6455

Allgemeine Daten

Nennspannung U_N	DC 12/24 V
Arbeitsspannungsbereich	DC 10–30 V
Nennstrom	80 mA @ 24 V
Maße (B×H×T)	8,1 mm × 107,4 mm × 116,0 mm
Gehäusematerial	PA 6.6 (UL 94 V-0, NFF I2, F2)
Montage	aufrastbar auf Hutschiene TS35 (EN 60715)
Einbaulage	beliebig
Schutzart	IP20 (nur als Komplettsystem mit Einspeiseklemme und Endblock)
Anschlussart	Push-In Federanschluss 0,25 mm ² – 2,5 mm ² AWG 24 – AWG 14
Gewicht/Stück	0,105 kg
VE (Stück)	1

Allgemeine Umgebungsbedingungen

Arbeitstemperaturbereich	-25 °C ... +50 °C
Lagertemperaturbereich	-40 °C ... +85 °C
Relative Luftfeuchte	max. 90 % nicht kondensierend
Vibrationsfestigkeit	1 g gemäß EN 60068-2-6
Schockfestigkeit	15 g gemäß EN 60068-2-27

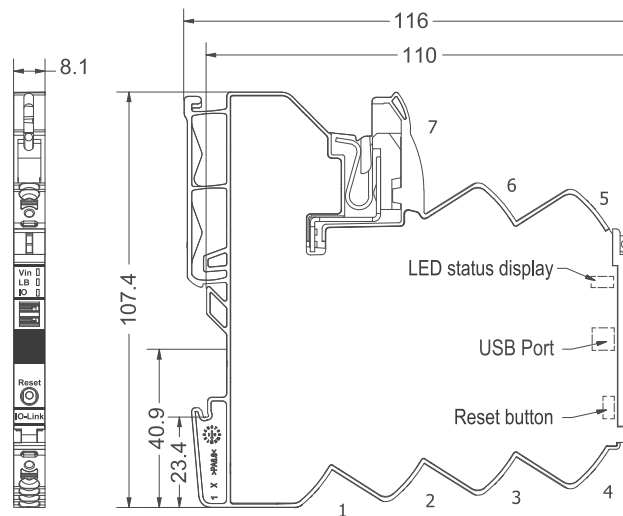
Zertifizierungen/Normen

Konformität	CE UKCA FCC
Zertifizierungen	cULus (E170585)
Normen	EN 61000-6-2 EN 61000-6-4 EN 61010-1 EN IEC 61010-2-201 UL 61010-1 UL 61010-2-201 CFR 47 Part 15 Subpart B

Technisches Datenblatt

IO-Link Gateway für LOCC-Box-Net · LOCC-Box-GWIO 7-6455

Maßzeichnung



Anschlussbild



PIN Signal

1	IO Link (L-)
2	IO Link (C/Q)
3	IO Link (L+)
4	Communication (LIN)
5	0V GND
6	DC + 24V
7	DC + 24V

Anwendung

DE Installation EN Installation FR Installation

DE 1. Standard Anwendung mit Stromschiene

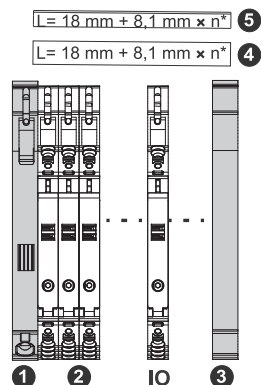
- 1 Einspeiseklemme aus Set 716425/716447
- 2 Überwachungsbaustein – LOCC-Box
- 3 Endblock aus Set 716425/716447
- 4 Kupferschiene 1 m (716426)
- Kupferschienen konfektioniert (716426.xxx.x)
- 5 Abdeckung Kupferschiene (716427)

EN 1. Standard application with power rail

- 1 Supply terminal from set 716425/716447
- 2 Monitoring Module – LOCC-Box
- 3 End terminal from set 716425/716447
- 4 Copper rail 1 m (716426)
- Copper bus bars tailored (716426.xxx.x)
- 5 Cover copper rail (716427)

FR 1. Application standard avec rail d'alimentation

- 1 La borne de raccordement au réseau se trouve dans le kit 716425/716447
- 2 Convertisseur de mesure – LOCC-Box
- 3 Borne d'extrémité est inclus dans le kit 716425/716447
- 4 Barre de cuivre (716426)
- Barres bus en cuivre sur mesure (716426.xxx.x)
- 5 Recouvrement pour rail cuivre (716427)



*n= LOCC-Box Module/Modules/Modules

DE 2. Stand-alone Anwendung

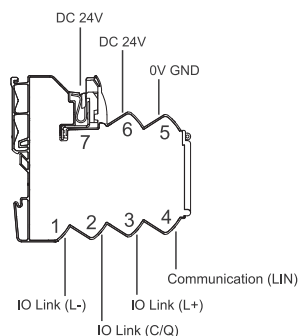
Das LOCC-Box I/O-Link-Gateway kann auch als eigenständiges Gerät verwendet werden.

EN 2. Stand alone application

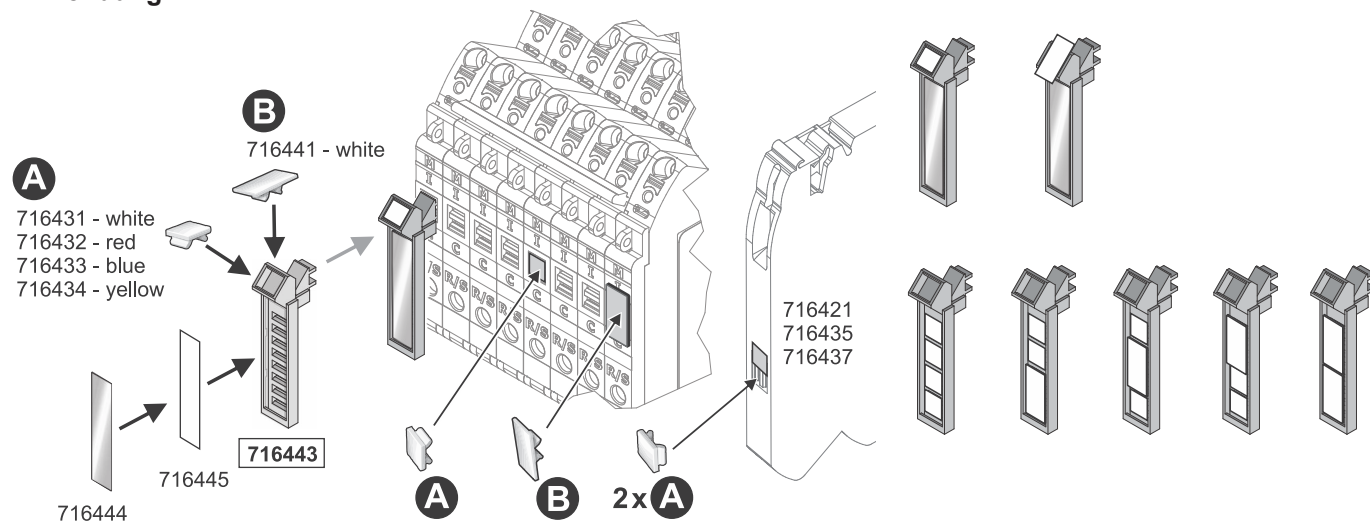
The LOCC-Box I/O link gateway can also be used as a stand-alone device.

FR 2. Application standard

La passerelle de liaison E/S LOCC-Box peut également être utilisée en tant que dispositif autonome.



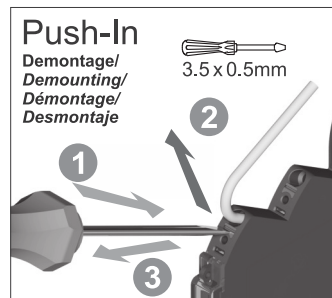
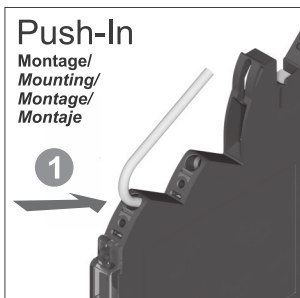
Anwendung



Montagebild

DE Verdrahtung EN Wiring FR Câblé ES Cableado

! HINWEIS / NOTICE / AVIS / AVISO



Standard-Werte / Standard values / Valeur standard / Valores estándar

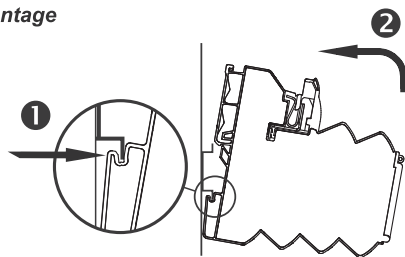
Abisolierlänge/ Stripping Length/ Longueur du dénudage/ Longitud de desaislado	Querschnitt/ Cross section/ Section/ Sección transversal	3,5 x 0,5mm
9/10	0.25 ... 2.5 mm², AWG 24 – 14	
9/10	0.25 ... 2.5 mm², AWG 24 – 14	
9/10	0.25 ... 2.5 mm², AWG 24 – 14	

UL Werte / UL values / Valeur UL / Valores UL

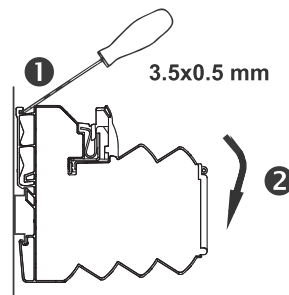
9/10	0.25 ... 2.5 mm², AWG 24 – 14
Material cable: Cu, Temperature range (operation): -25°C ≤ Tamb ≤ +70°C	

Montagebild

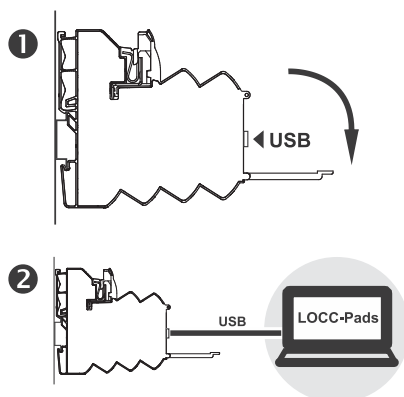
DE Montage
EN Mounting
FR Montage



DE Demontage
EN Dismounting
FR Démontage



DE Konfiguration
EN Configuration
FR Configuration



DE



LOCC-Pads

Die kostenlose *LOCC-Pads* Software finden Sie im Downloadbereich von www.luetze.de

EN



LOCC-Pads

The free *LOCC-Pads* software can be found in the download area of www.luetze.com

FR



LOCC-Pads

Le logiciel gratuit *LOCC-Pads* se trouve dans la zone de téléchargement de : www.luetze.fr

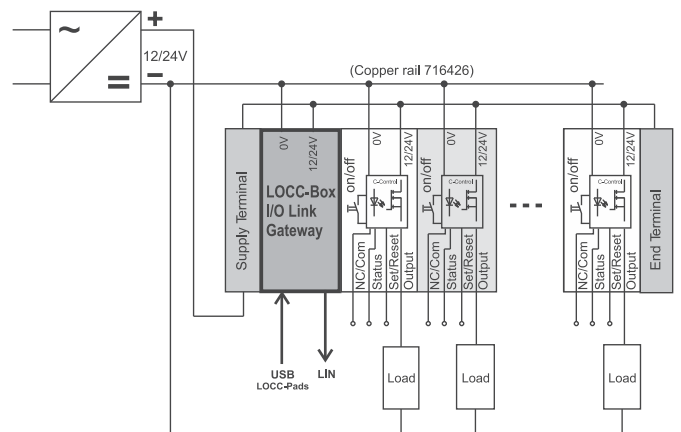
Schaltbild

DE Prinzipschaltbild EN Block diagram

FR Schéma de principe

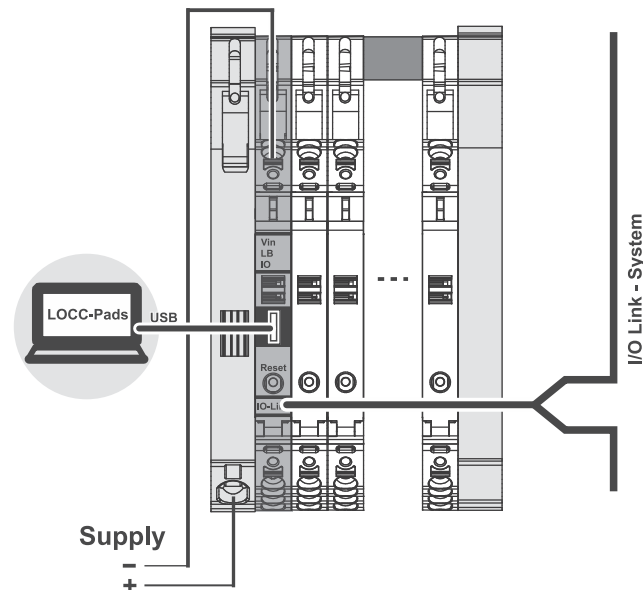
- DE 1. LOCC-Boxen System mit Einspeiseset
EN 1. LOCC boxes system with power supply set
FR 1. Système de boxes LOCC avec set d'alimentation

Power supply



DE Anwendungsbeispiel EN Application example

FR Exemple d'application



- DE 2. LOCC-Boxen System mit Direkteinspeisung
EN 2. LOCC boxes system with direct feeding
FR 2. Système de boxes LOCC avec alimentation directe

Power supply

