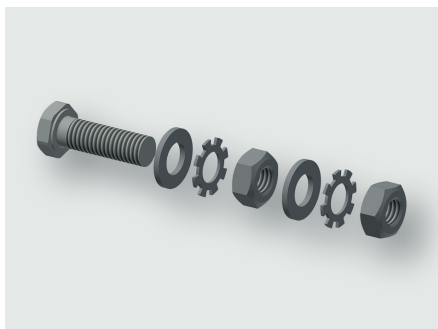


# Technisches Datenblatt

## Montagezubehör · Modulfestigung

---

### Erdungsset



---

### Identifikation

---

Typ	ES 8
Art.-Nr.	331805

---

### Produktversion

---

Datenblatt Version	00
--------------------	----

---

### Beschreibung

---

Beschreibung	Erdungsset Erdungsset besteht aus: 2 × Unterlegscheibe US 8,4 (M8) bzw. 7,4 (M6) 2 × Mutter M8 SW13 / M6 SW10 2 × Federzahnscheibe FZ 8,4 / FZ 6,4 1 × Schraube M8×25 / M6×25 2 × Erdungsaufkleber
--------------	--

---

### Anschlussleitung

---

Bezeichnung	Erdungsset
-------------	------------

---

### Allgemeine Daten

---

Material	Stahl
Oberfläche	verzinkt
Gewicht/100 Stück	0,23 kg
VE (Stück)	1

---

#### Deutschland: Friedrich Lütze GmbH

Postfach 12 24 (PLZ 71366) · Bruckwiesenstraße 17-19 · D-71384 Weinstadt  
Tel. +49 (0)7151 6053-0 · Fax +49 (0)7151 6053-277(-288)  
[www.luetze.de](http://www.luetze.de) · [info@luetze.de](mailto:info@luetze.de)

#### Österreich: LÜTZE Elektrotechnische Erzeugnisse Ges. m.b.H.

Niedermoserstraße 18 · A-1220 Wien  
Tel. +43 (0)1 257 52 52-0 · Fax +43 (0)1 257 52 52-20  
[www.luetze.at](http://www.luetze.at) · [office@luetze.at](mailto:office@luetze.at)

#### Schweiz: LÜTZE AG

Oststrasse 2 · CH-8854 Siebnen  
Tel. +41 (0)55 450 23 23 · Fax +41 (0)55 450 23 13  
[www.luetze.com](http://www.luetze.com) · [info@luetze.ch](mailto:info@luetze.ch)