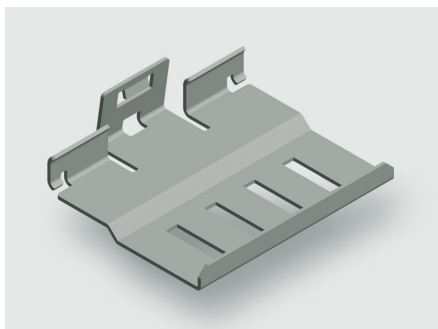


Technisches Datenblatt

EMV-Zubehör · EMV Rastelement

EMV Rastelement



Identifikation

Typ	EMV Rastelement AirSTREAM
Art.-Nr.	380258.0010

Produktversion

Datenblatt Version	00
--------------------	----

Beschreibung

Beschreibung	Zur Auflage von geschirmten Leitungen. Das EMV Rastelement wird anstelle eines Kammprofils platziert. Zur Leitungsfixierung können Federschirmklammer oder Schirmklammern verwendet werden.
--------------	---

Allgemeine Daten

Maße (B×H×T)	50,0 mm × 39,0 mm × 16,0 mm
Material	Edelstahl
Oberfläche	blank – rostfrei
VE (Stück)	10

Deutschland: Friedrich Lütze GmbH

Postfach 12 24 (PLZ 71366) · Bruckwiesenstraße 17-19 · D-71384 Weinstadt
Tel. +49 (0)7151 6053-0 · Fax +49 (0)7151 6053-277(-288)
www.luetze.de · info@luetze.de

Österreich: LÜTZE Elektrotechnische Erzeugnisse Ges. m.b.H.

Niedermoserstraße 18 · A-1220 Wien
Tel. +43 (0)1 257 52 52-0 · Fax +43 (0)1 257 52 52-20
www.luetze.at · office@luetze.at

Schweiz: LÜTZE AG

Oststrasse 2 · CH-8854 Siebnen
Tel. +41 (0)55 450 23 23 · Fax +41 (0)55 450 23 13
www.luetze.com · info@luetze.ch