

# Technisches Datenblatt

Aktor-Sensor-Interface · RJ45 - Einbaudosen

---

## Schaltschrankdurchführung M12 - RJ45

Buchse/Buchse 1:1

Cat 5e (Ethernet, Profinet)



---

### Identifikation

Typ M12-RJ45 F/F 90° 4/4 Cat.5e Profinet  
Art.-Nr. [490105](#)

---

### Produktversion

Datenblatt Version 00

---

### Allgemeine Daten

Bauform	RJ45/M 12×1
Bauform Stecker 1	RJ45 M 12 Buchse
Isolationswiderstand	>100 MΩ
Durchgangswiderstand	<30 mΩ
Brennbarkeitsklasse nach UL94	V0
Schutzart	IP67
Gehäusematerial	PA
Kontaktmaterial	Phosphor Bronze, vergoldet
Montage	Hinterwandmontage Befestigungsgewinde M16 × 1,5
Einbautiefe	ca.70 mm
Arbeitstemperaturbereich	-25 °C ... +85 °C
Lagertemperaturbereich	-25 °C ... +85 °C
Temperaturbereich Stecker	-25 °C ... +85 °C
Maße (Ø×T)	29,5 × 29 mm

---

#### Deutschland: Friedrich Lütze GmbH

Postfach 12 24 (PLZ 71366) · Bruckwiesenstraße 17-19 · D-71384 Weinstadt  
Tel. +49 (0)7151 6053-0 · Fax +49 (0)7151 6053-277(-288)  
[www.luetze.de](http://www.luetze.de) · [info@luetze.de](mailto:info@luetze.de)

#### Österreich: LÜTZE Elektrotechnische Erzeugnisse Ges. m.b.H.

Niedermoserstraße 18 · A-1220 Wien  
Tel. +43 (0)1 257 52 52-0 · Fax +43 (0)1 257 52 52-20  
[www.luetze.at](http://www.luetze.at) · [office@luetze.at](mailto:office@luetze.at)

#### Schweiz: LÜTZE AG

Oststrasse 2 · CH-8854 Siebnen  
Tel. +41 (0)55 450 23 23 · Fax +41 (0)55 450 23 13  
[www.luetze.com](http://www.luetze.com) · [info@luetze.ch](mailto:info@luetze.ch)

03.05.2022 · Technische Änderungen vorbehalten

Art.-Nr. [490105](#) · Datenblatt Version: 00

Seite 1 von 3

# Technisches Datenblatt

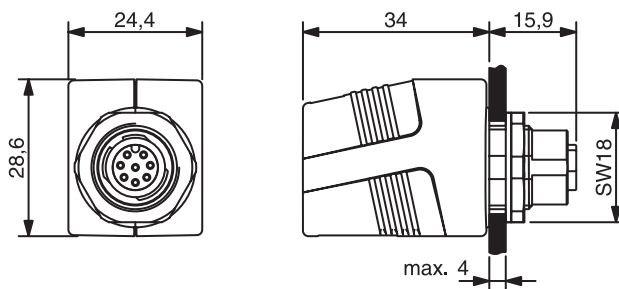
## Aktor-Sensor-Interface · RJ45 - Einbaudosen

Mech. Lebensdauer	>750 Steckzyklen
Gewicht/Stück	0,037 kg
VE (Stück)	1

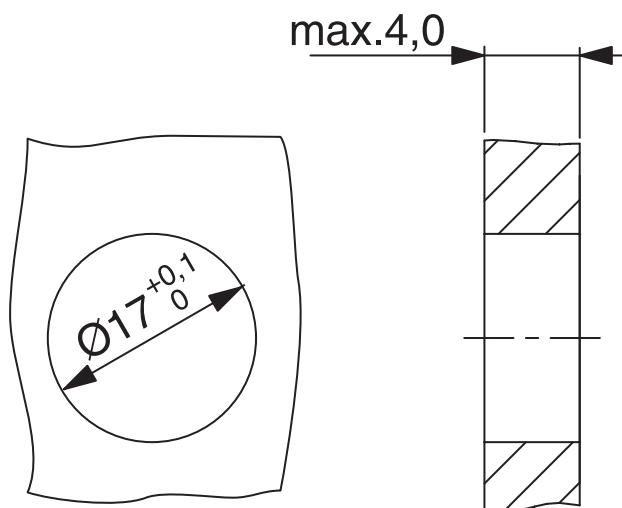
### Technische Daten

Nennspannung $U_N$	24 V
Betriebsspannung max.	50 V
Nennstrom	1 A je Kontakt
Polzahl	4
Bandbreite	100 MHz
Übertragungsrate	1 Gbit/s
Kategorie	Cat.5e
Kontaktart	1 : 1
Kodierung	D
Schirmung	360°

### Maßzeichnung



### Montagebild



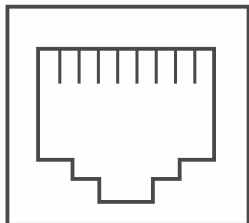
# Technisches Datenblatt

## Aktor-Sensor-Interface · RJ45 - Einbaudosen

### Polbild

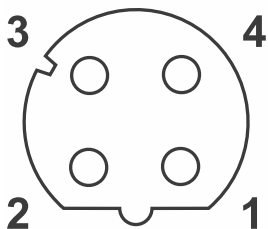
RJ45 female

1 2 3 4 5 6 7 8



### Polbild

M12 female  
D-coded



### Schaltbild

